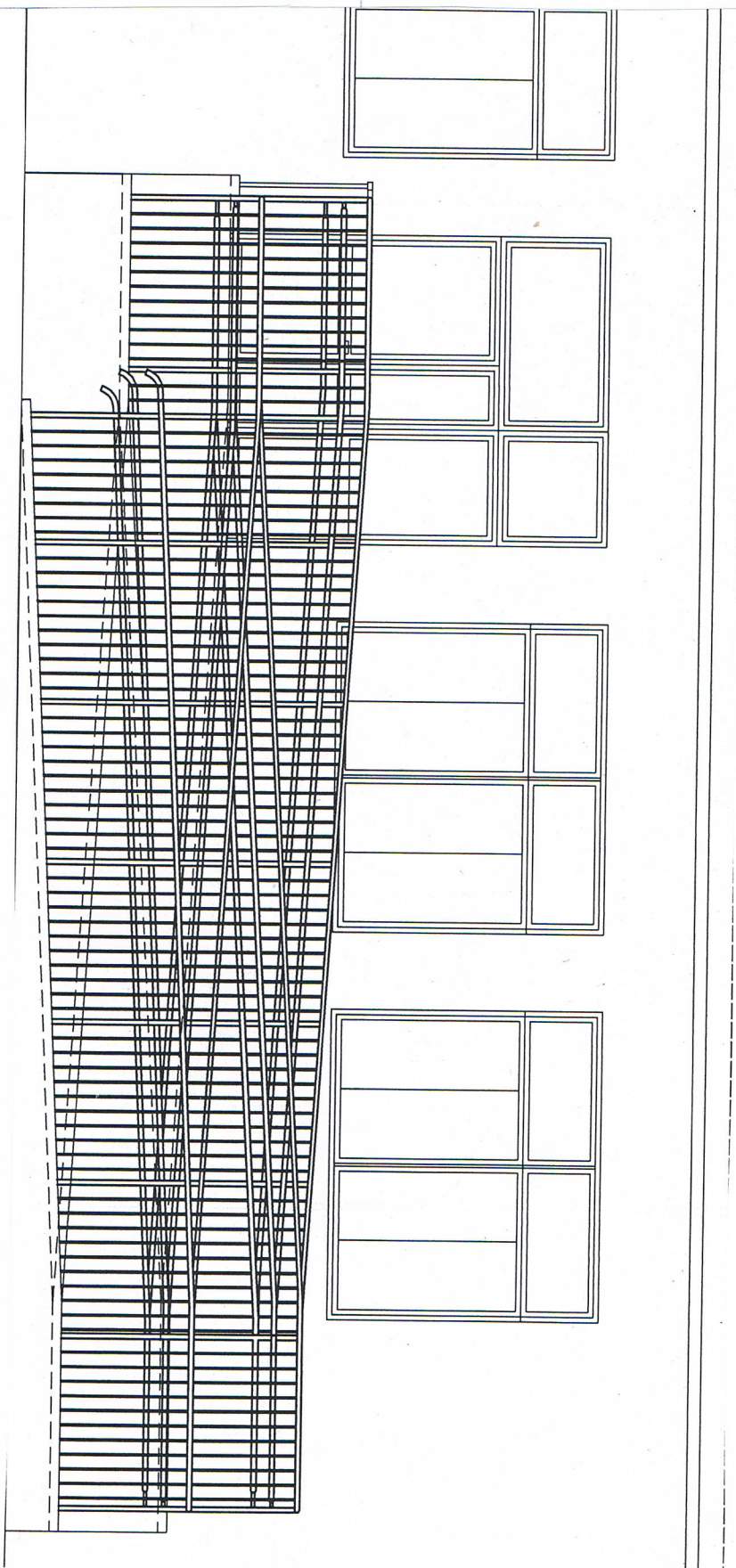


ELEWACJA PODJAZDU DLA OSÓB
NIEPEŁNOSPRAWNYCH



PRACOWNIA PROJEKTOWA WDEK JERZY PACHUTA 20 - 258 LUBLIN BYSTRZYCA 63 A

INWESTYCJE
DOSTĘPOWANIE PODJAZDÓW DLA OSÓB NIEPEŁNOSPRAWNYCH W
SZKOLE PODSTAWOWEJ NR 3 W LUBARTOWIE

TYTUŁ RYSUNKU: podjazd od strony północnej elewacja południowa		DATA: 02.2013	NUMER RYSUNKU: SKALA RYSUNKU: 1 : 50	
mgr inż. Jrosław Sawa		Upr. bud.	Podpis	
mgr inż. Tomasz Pachuta		Upr. bud.	Podpis	