

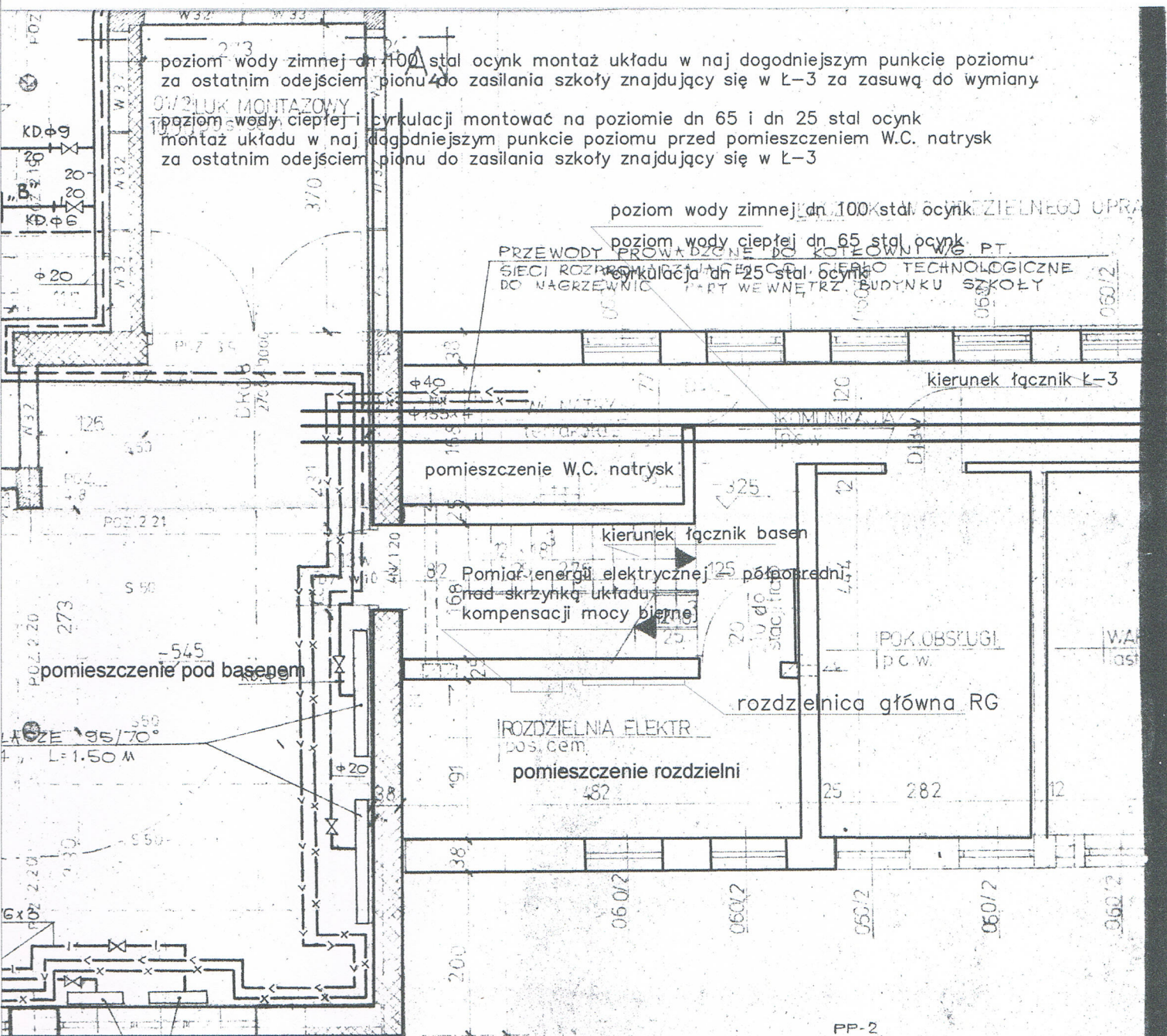
poziom wody zimnej dn. 100 stal ocynk montaż układu w naj dogodniejszym punkcie poziomu za ostatnim odejściem pionu do zasilania szkoły znajdujący się w Ł-3 za zasuwą do wymiany

poziom wody ciepłej i cyrkulacji montować na poziomie dn 65 i dn 25 stal ocynk montaż układu w naj dogodniejszym punkcie poziomu przed pomieszczeniem W.C. natrysk za ostatnim odejściem pionu do zasilania szkoły znajdujący się w Ł-3

poziom wody zimnej dn. 100 stal ocynk

poziom wody ciepłej dn 65 stal ocynk  
cyrkulacja dn 25 stal ocynk

PRZEWODY PROWADZĄCE DO KOTŁOWNI W/G P.T.  
SIECI ROZPRZESZCZAJĄCEJ CIEPŁO TECHNOLOGICZNE DO NAGRZEWNIC PART WĘWNETRZ. BUDYNKU SZKOŁY



SALA GIMNAST. Z PŁYWAŁNI LUBARTÓW 439/81

P.T. CIEPŁA TECHNOLOG. I PARA WOD.

- MGR INZ. J. LEWTAK
- MGR INZ. J. TURLEWICZ
- Z. FIEDZIERAWSKI
- INZ. S. ORZELSKI
- INZ. M. TOKARZ

SALA GIMNASTYCZNA 7 PŁYWAŁNI LUBARTÓW  
PROJEKT TECHNICZNY  
mgr inż arch  
T. ROBEK  
techn.  
ZB. OAJEK

WODEX JERZY PACHUTA 20 - 258 LUBLIN, Bystrzyca			
INWESTYCJE projekt opomiarowania medlów: wody zimnej, ciepłej, pary wodnej instalacji basenowej oraz energii elektrycznej, basenu Szkoła Podstawowa nr 3 im. Piotra Firleja w Lubartowie			
TYTUŁ RYSUNKU miejsce montazu wodomierzy	DATA 10.2012	NUMER RYSUNKU 5	SKALA RYSUNKU -
Projektował mgr inż. Łukasz Garbal	Upr. bud.	Podpis	
Opracował mgr inż. Tomasz Pachuta	Upr. bud.	Podpis	