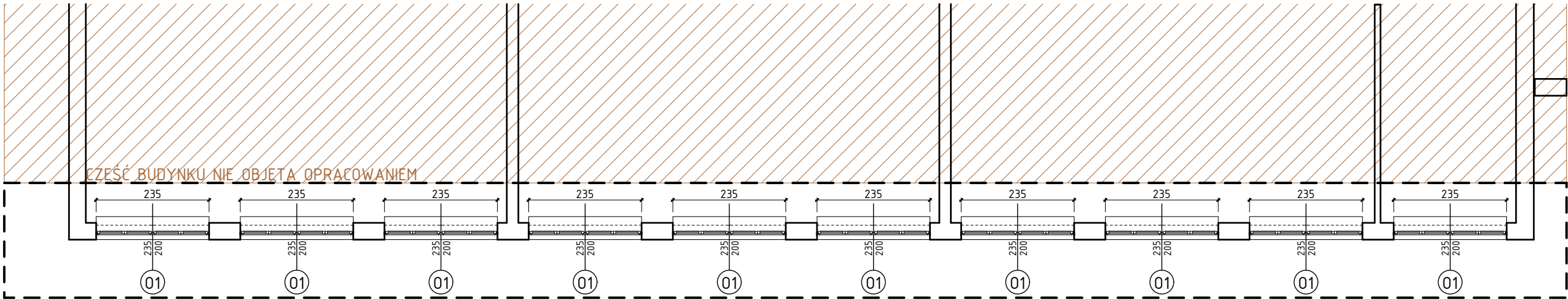
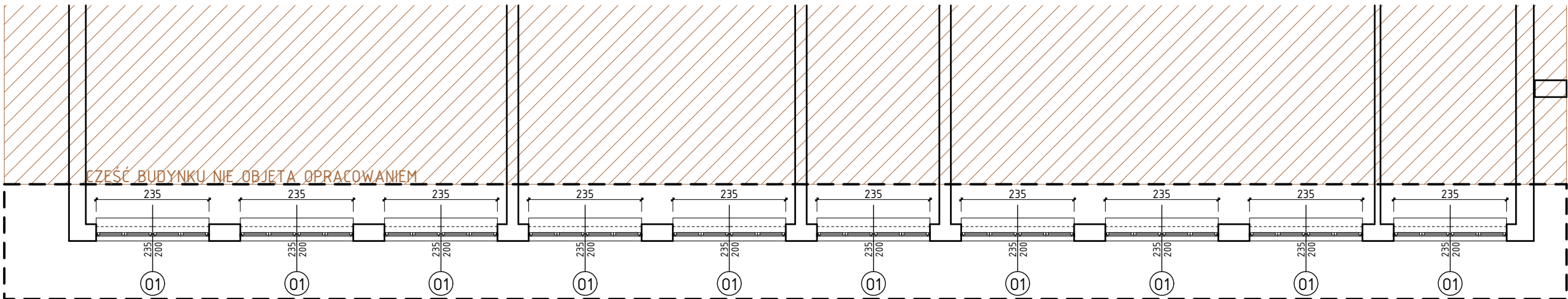


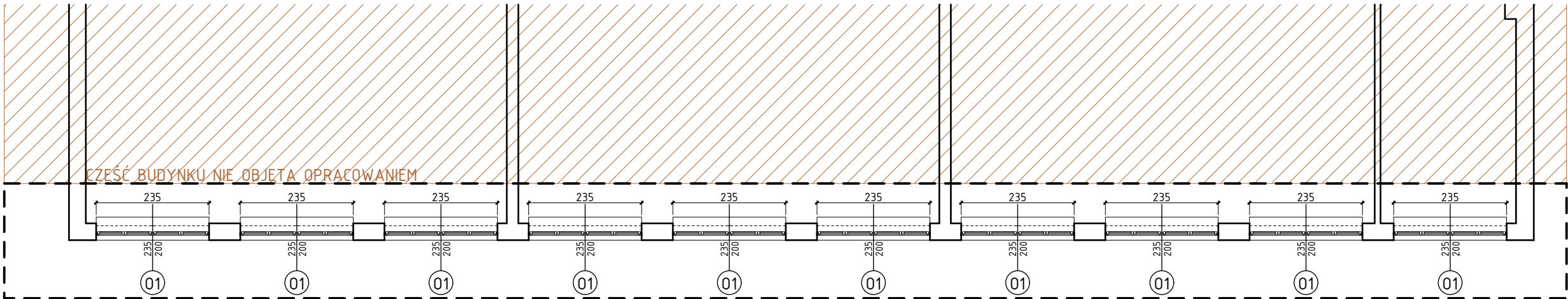
SEGMENT 1.5.1.



RZUT PARTERU



RZUT 1 PIĘTRA



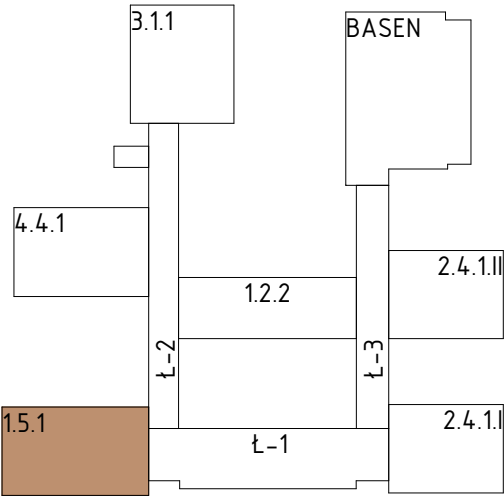
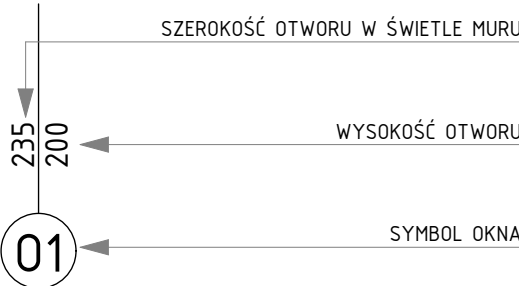
RZUT 2 PIĘTRA

U W A G I I O Z N A C Z E N I A
WSZYSTKIE WYMIARY PRZED WYKONANIEM SPRAWDZIĆ NA BUDOWIE

±0,00=ISTNIEJĄCE

PRZED WYKONANIEM JAKICHKOLWIEK ROBÓT, WYKONAWCA
WINIEN ZAPOZNAĆ SIĘ Z CAŁOŚCIĄ DOKUMENACJI

WYSOKOŚĆ OTWORÓW OKIENNYCH MIERZONA OD POZIOMU PARAPETU GOTOWEGO DO
SPODU NADPROŻA



Przedsiębiorstwo Budowlano Montażowe
ERSTAR Róża Starownik
ul. Zawieprzyczka 8J, 20-228 Lublin
REGON: 432540331, NIP: 712-202-79-08

NAZWA INWESTYCJI		
WYMIANA OKIEN W ELEWACJI ZACHODNIEJ SEGMENTÓW 1.5.1 ORAZ 2.4.1.I W SZKOLE PODSTAWOWEJ NR 3 ORAZ II L.O. UL. 1-GO MAJA 66-74 W LUBARTOWIE		
INWESTOR		
Szkoła Podstawowa Nr 3 im. Piotra Firleja w Lubartowie ul. 1-go Maja 66-74, 21-100 Lubartów		
BRANŻA	FAZA	
ARCHITEKTURA	PROJEKT BUDOWLANY	
NAZWA RYSUNKU	REWIZJA	SKALA: NR RYS.
RZUTY-SEGMENT 1.5.1	1100	A-02
DATA:	PODPIS	
LUBLIN, LUTY 2013	ZESPÓŁ PROJEKTOWY:	61/L01A/09
SPRAWDZAJĄCY: ARCH. GRZEGORZ KACZOR 92/LBOKK/2012		

Projekt ten jest własnością jego autorów: Tomasza Michałaka i Grzegorza Kaczora i jest chroniony przez polskie Prawo
Autorskie. Kopiowanie, publikowanie oraz używanie tych rysunków do jakichkolwiek innych celów bez zgody autorów
jest zabronione. Niniejszy projekt sporządzono w programie ARCHCAD, klucze sprzętowe: 10-6052340, 10-6052341